

PŘÍČNÉ ŘEZY HRÁZÍ PFI-VI

MĚŘÍTKO 1:100/100

PF I

km 0,019

$S_n = 0,59 \text{ m}^2$

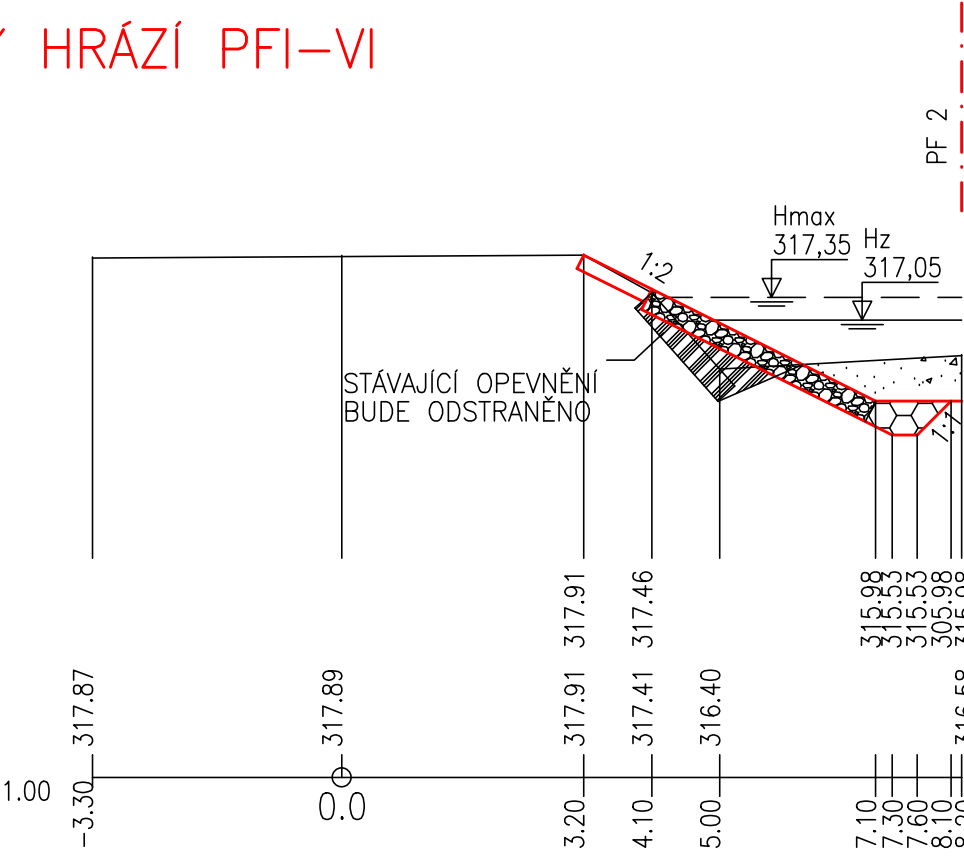
$S_v = 0,77 \text{ m}^2$

UPRAVENÝ TERÉN

PŮVODNÍ TERÉN

SROV. ROVINA

STANIČENÍ V m



PF II

km 0,034

$S_n = 1,50 \text{ m}^2$

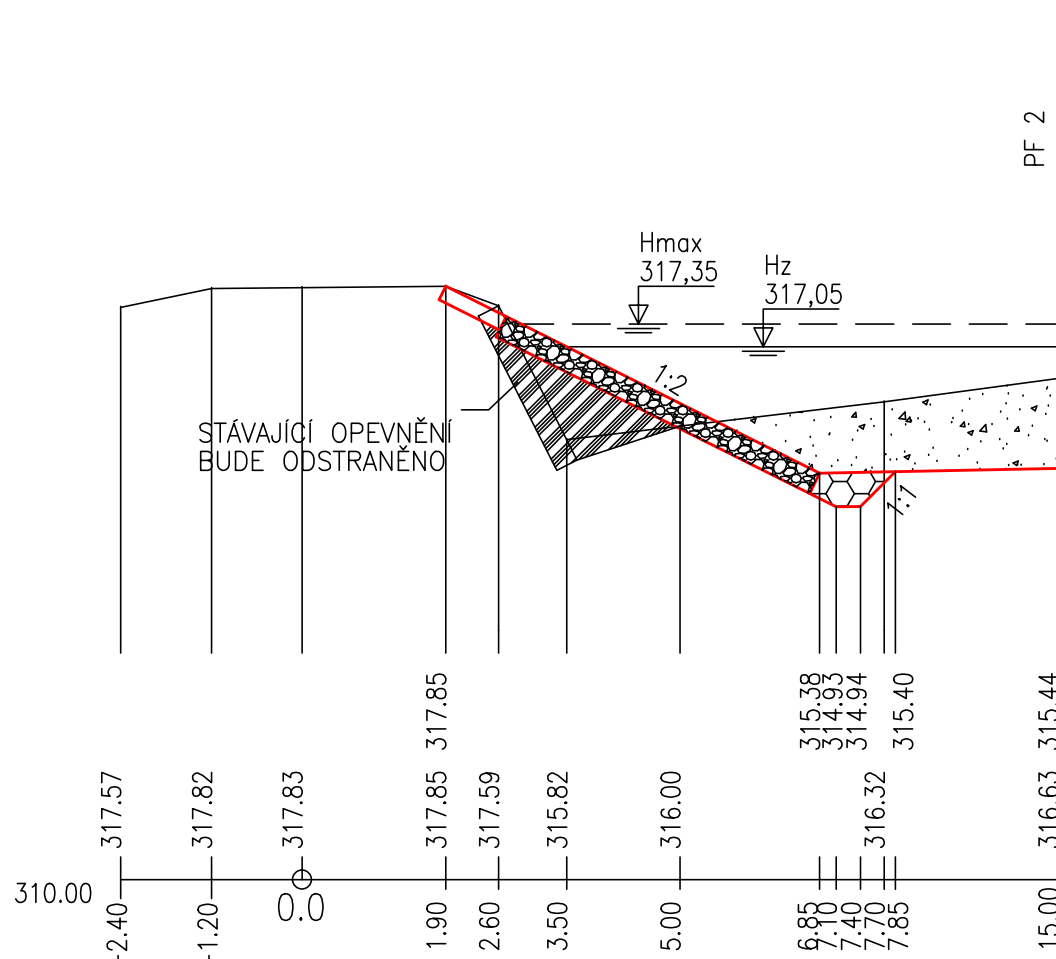
$S_v = 0,88 \text{ m}^2$

UPRAVENÝ TERÉN

PŮVODNÍ TERÉN

SROV. ROVINA

STANIČENÍ V m



PF III

km 0,051

$S_n = 0,50 \text{ m}^2$

$S_v = 0,96 \text{ m}^2$

UPRAVENÝ TERÉN

PŮVODNÍ TERÉN

SROV. ROVINA

STANIČENÍ V m

PF IV

km 0,007

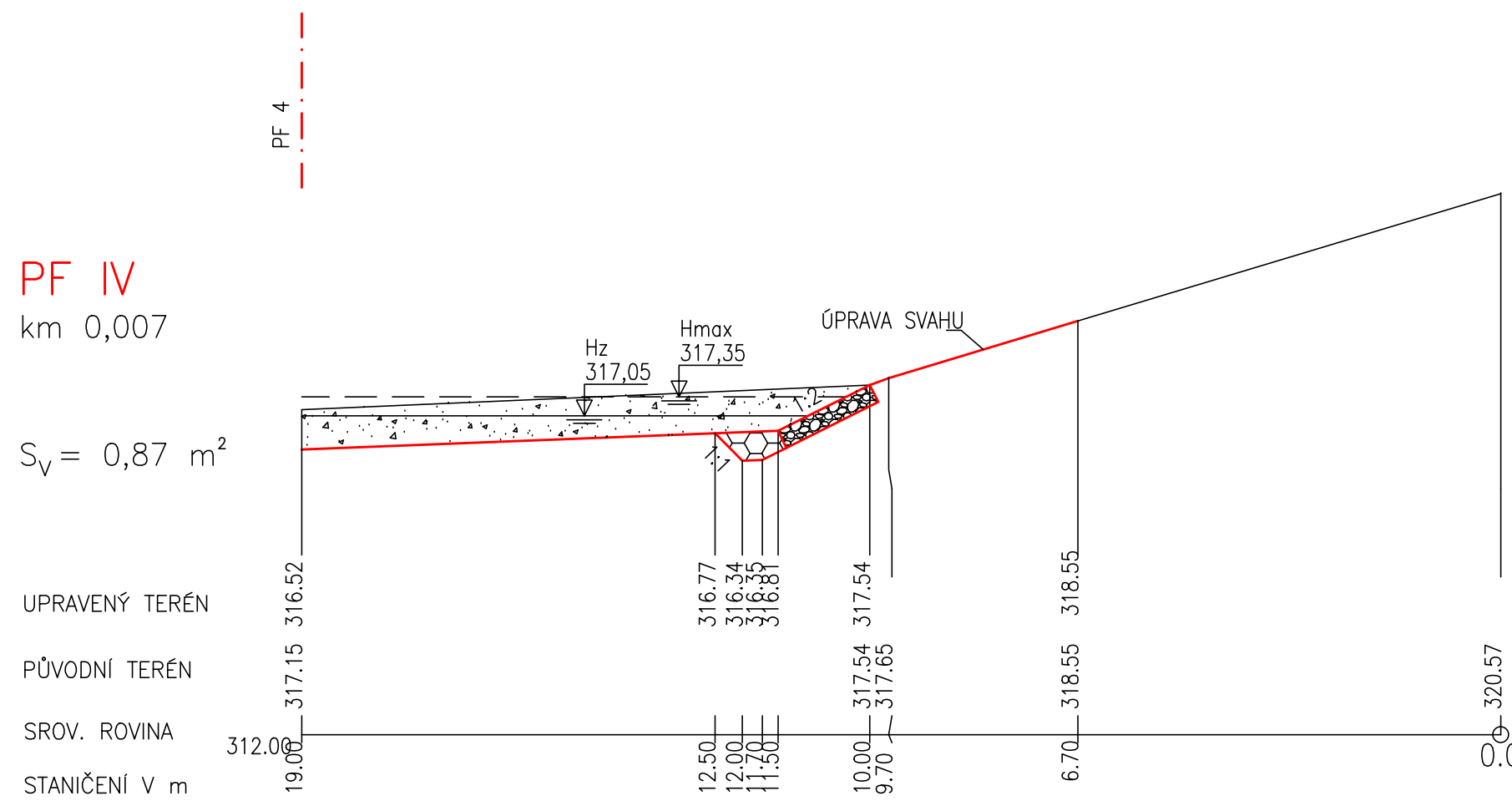
$S_v = 0,87 \text{ m}^2$

UPRAVENÝ TERÉN

PŮVODNÍ TERÉN

SROV. ROVINA

STANIČENÍ V m



PF V

km 0,014

$S_v = 1,18 \text{ m}^2$

UPRAVENÝ TERÉN

PŮVODNÍ TERÉN

SROV. ROVINA

STANIČENÍ V m

PF VI

km 0,029

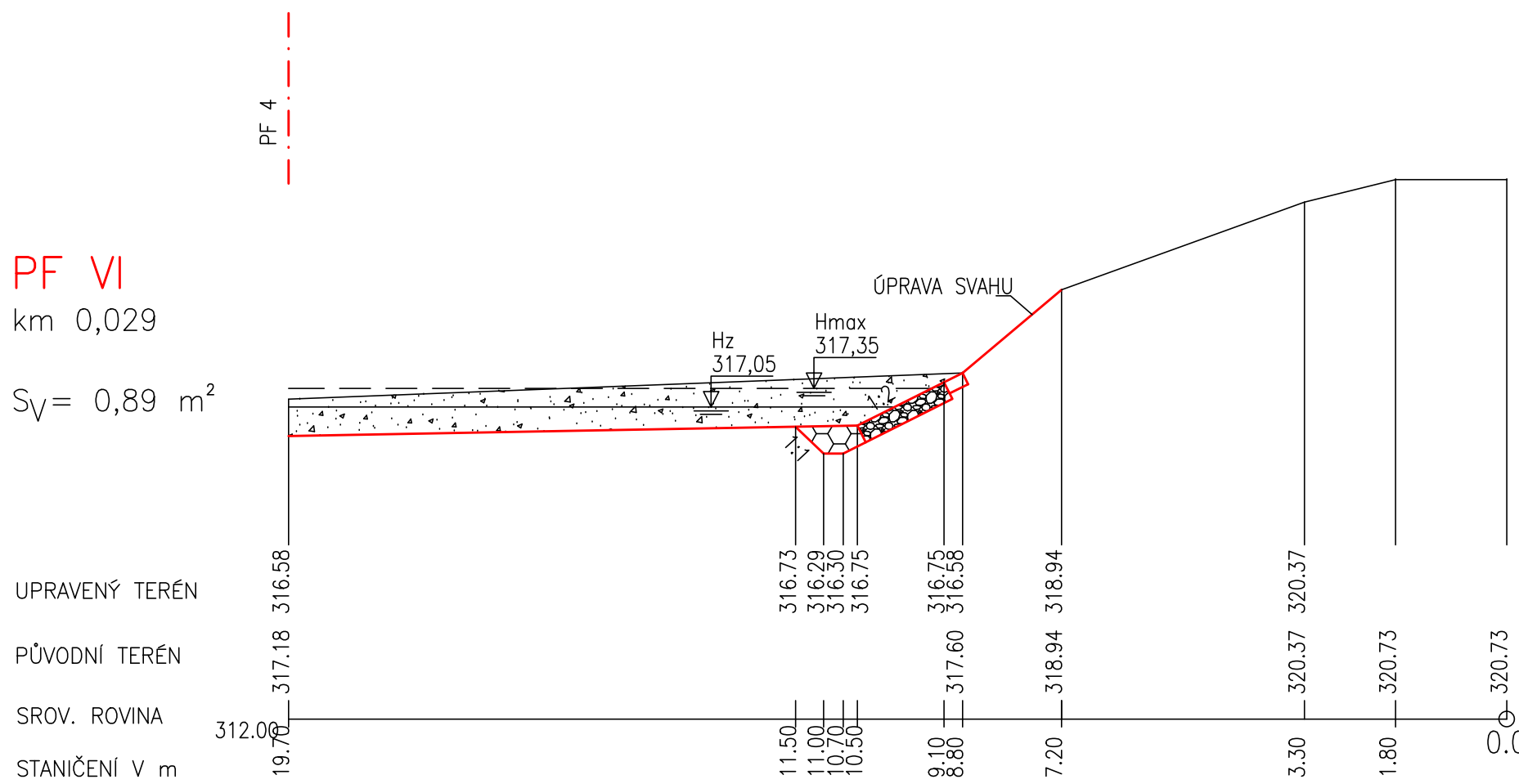
$S_v = 0,89 \text{ m}^2$

UPRAVENÝ TERÉN

PŮVODNÍ TERÉN

SROV. ROVINA

STANIČENÍ V m



LEGENDA MATERIÁLŮ:

- ODTĚŽENÍ SEDIMENTU
- ROVNANINA Z LOM. KAMENE DO 80kg tl. 0,30m S UROVNÁNÍM LÍCE
- KAMENNÁ PATKA
- ZÁHOZ Z LOM. KAMENE DO 80-200kg
- VODOSTAVEBNÍ BETON C30/37
- HUTNĚNÝ NÁSYP VHDNOU ZEMINOU

VYPRACOVAL Ing. Horáček	ZODP. PROJEKTANT Ing. Hráček	VED. PROJEKTANT Ing. Hráček	vodo hospodářský ateliér s.r.o., Růžnec 54, 644 00 Brno	
			ARCH.ČÍSLO	18/17
INVESTOR STAVBA AKCE	KRAJ Zlínský	POVODÍ MORAVY, s.p.	DATUM	
			09/17	
OBJEKT OBSAH	OBJEKT OBSAH	OBJEKT OBSAH	STUPEŇ FORMÁT	
			OHL. PROV. 4x44	
OBJEKT OBSAH	OBJEKT OBSAH	OBJEKT OBSAH	MĚŘÍTKO	
			1:100/100	
OBJEKT OBSAH	OBJEKT OBSAH	OBJEKT OBSAH	PŘÍLOHA Č.	
			PARÉ Č.	

D.3.